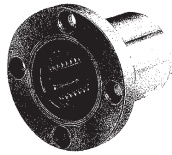
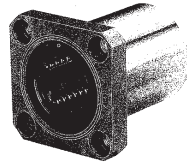


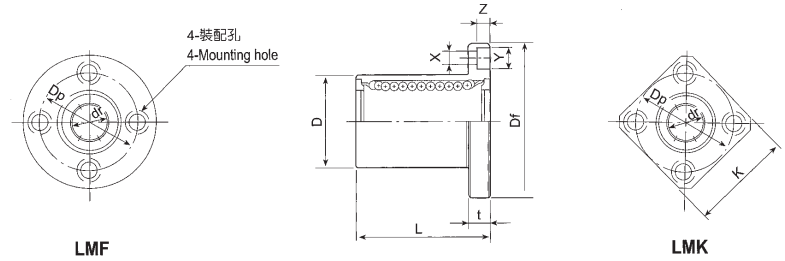
**LMF** 凸緣型(公制規格)  
**LMK** Flanged Type Series(Metric Dimension)



LMF



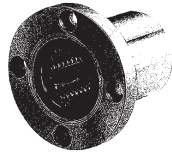
LMK



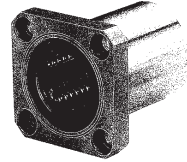
軸徑 Nominal shaft diameter mm	型號 Model No.			
	LMF		LMK	
6	LMF 6	LMF 6UU	LMK 6	LMK 6UU
8	LMF 8S	LMF 8SUU	LMK 8S	LMK 8SUU
8	LMF 8	LMF 8UU	LMK 8	LMK 8UU
10	LMF 10	LMF 10UU	LMK 10	LMK 10UU
12	LMF 12	LMF 12UU	LMK 12	LMK 12UU
13	LMF 13	LMF 13UU	LMK 13	LMK 13UU
16	LMF 16	LMF 16UU	LMK 16	LMK 16UU
20	LMF 20	LMF 20UU	LMK 20	LMK 20UU
25	LMF 25	LMF 25UU	LMK 25	LMK 25UU
30	LMF 30	LMF 30UU	LMK 30	LMK 30UU
35	LMF 35	LMF 35UU	LMK 35	LMK 35UU
40	LMF 40	LMF 40UU	LMK 40	LMK 40UU
50	LMF 50	LMF 50UU	LMK 50	LMK 50UU
60	LMF 60	LMF 60UU	LMK 60	LMK 60UU
80	LMF 80	LMF 80UU	LMK 80	LMK 80UU
100	LMF 100	LMF 100UU	LMK 100	LMK 100UU

主要尺寸及精度 Main dimensions and tolerance											偏 心 Eccentricity $\mu\text{m}$	直 角 度 Squareness $\mu\text{m}$	基本定格荷重 Basic load rating		重 量 Weight g	軸 徑 Nominal shaft diameter mm	
dr	D		L	凸緣 Flange									動 定 格 dynamic static C(kgf) Co(kgf)	靜 定 格 static Co(kgf)			
mm	公差 Tolerance $\mu\text{m}$	mm	公差 Tolerance $\mu\text{m}$	mm	公差 Tolerance $\mu\text{m}$	Df mm	K mm	t mm	Dp mm	X mm	Y mm	Z mm					
6		12	0	19		28	22	5	20	3.5	6	3.1	21	27	24	18	6
8		15	-11	17		32	25	5	24	3.5	6	3.1	18	22	32	24	8
8		15		24		32	25	5	24	3.5	6	3.1	28	40	37	29	8
10	0	19		29	0	40	30	6	29	4.5	7.5	4.1	38	56	72	52	10
12	-9	21	0	30	-200	42	32	6	32	4.5	7.5	4.1	52	61	76	57	12
13		23	-13	32		43	34	6	33	4.5	7.5	4.1	52	80	88	72	13
16		28		37		48	37	6	38	4.5	7.5	4.1	79	120	120	104	16
20		32	0	42		54	42	8	43	5.5	9	5.1	90	140	180	145	20
25	0	40	0	59		62	50	8	51	5.5	9	5.1	100	160	340	300	25
30	-10	45	-19	64		74	58	10	60	6.6	11	6.1	160	280	470	375	30
35		52		70	0	82	64	10	67	6.6	11	6.1	170	320	650	560	35
40	0	60	0	80	-300	96	75	13	78	9	14	8.1	220	410	1,060	880	40
50	-12	80	-22	100		116	92	13	98	9	14	8.1	390	810	2,200	2,000	50
60	0	90	0	110		134	106	18	112	11	17	11.1	480	1,020	3,000	2,560	60
80	-15	120	-22	140	0	164	136	18	142	11	17	11.1	750	1,630	5,800	5,300	80
100	0	150	0	175	-400	200	170	20	175	14	20	13	1,440	3,550	10,600	9,900	100

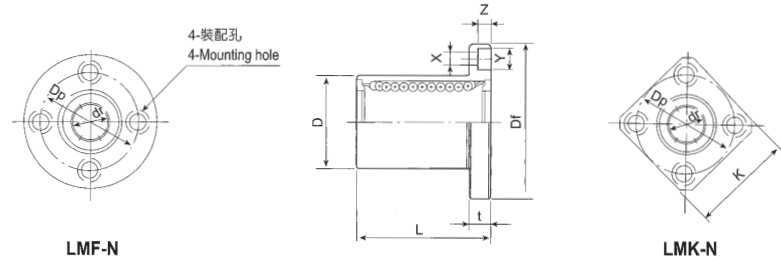
**LMF-N** 凸緣防銹型(公制規格, 無電解鎳處理)  
**LMK-N** Flanged Type Series(Metric Dimension, Electroless Nickel Plating)



LMF-N



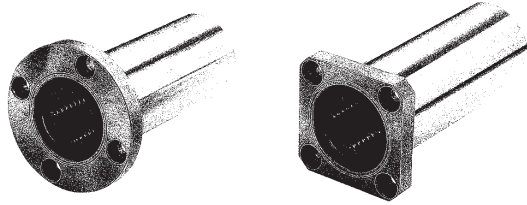
LMK-N



軸徑 Nominal shaft diameter mm	型號 Model No.			
	LMF-N		LMK-N	
6	LMF 6-N	LMF 6UU-N	LMK 6-N	LMK 6UU-N
8	LMF 8S-N	LMF 8SUU-N	LMK 8S-N	LMK 8SUU-N
8	LMF 8-N	LMF 8UU-N	LMK 8-N	LMK 8UU-N
10	LMF 10-N	LMF 10UU-N	LMK 10-N	LMK 10UU-N
12	LMF 12-N	LMF 12UU-N	LMK 12-N	LMK 12UU-N
13	LMF 13-N	LMF 13UU-N	LMK 13-N	LMK 13UU-N
16	LMF 16-N	LMF 16UU-N	LMK 16-N	LMK 16UU-N
20	LMF 20-N	LMF 20UU-N	LMK 20-N	LMK 20UU-N
25	LMF 25-N	LMF 25UU-N	LMK 25-N	LMK 25UU-N
30	LMF 30-N	LMF 30UU-N	LMK 30-N	LMK 30UU-N
35	LMF 35-N	LMF 35UU-N	LMK 35-N	LMK 35UU-N
40	LMF 40-N	LMF 40UU-N	LMK 40-N	LMK 40UU-N
50	LMF 50-N	LMF 50UU-N	LMK 50-N	LMK 50UU-N
60	LMF 60-N	LMF 60UU-N	LMK 60-N	LMK 60UU-N
80	LMF 80-N	LMF 80UU-N	LMK 80-N	LMK 80UU-N
100	LMF 100-N	LMF 100UU-N	LMK 100-N	LMK 100UU-N

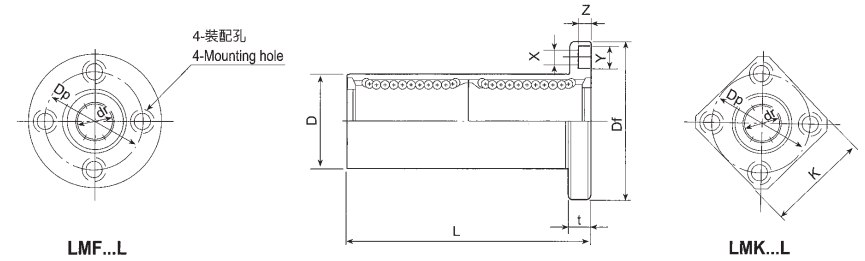
主要尺寸及精度 Main dimensions and tolerance											基本定格荷重 Basic load rating		軸徑 Nominal shaft diameter mm					
dr	D		L	凸緣 Flange							Eccentricity	Squareness		動定格 dynamic C(kgf)	靜定格 static Co(kgf)	Weight		
mm	公差 Tolerance μm	mm	公差 Tolerance μm	mm	公差 Tolerance μm	Df	K	t	Dp	X	Y	Z	mm	mm	mm	mm	mm	
6		12	0	19		28	22	5	20	3.5	6	3.1			21	27	24	6
8		15	-11	17		32	25	5	24	3.5	6	3.1			18	22	32	8
8		15		24		32	25	5	24	3.5	6	3.1			28	40	37	8
10	0	19		29	0	40	30	6	29	4.5	7.5	4.1	12	12	38	56	72	10
12	-9	21	0	30	-200	42	32	6	32	4.5	7.5	4.1			52	61	76	12
13		23	-13	32		43	34	6	33	4.5	7.5	4.1			52	80	88	13
16		28		37		48	37	6	38	4.5	7.5	4.1			79	120	120	16
20		32	0	42		54	42	8	43	5.5	9	5.1			90	140	180	20
25	0	40	0	59		62	50	8	51	5.5	9	5.1	15	15	100	160	340	25
30	-10	45	-19	64		74	58	10	60	6.6	11	6.1			160	280	470	30
35		52	0	70	0	82	64	10	67	6.6	11	6.1			170	320	650	35
40	0	60	0	80	-300	96	75	13	78	9	14	8.1	20	20	220	410	1,060	40
50	-12	80	-22	100		116	92	13	98	9	14	8.1			390	810	2,200	50
60	0	90	0	110		134	106	18	112	11	17	11.1			480	1,020	3,000	60
80	-15	120	-22	140	0	164	136	18	142	11	17	11.1	25	25	750	1,630	5,800	80
100	0	150	0	175	-400	200	170	20	175	14	20	13	30	30	1,440	3,550	10,600	100

**LMF...L** 加長凸緣型(公制規格)  
**LMK...L** Flanged Long Type Series(Metric Dimension)



LMF...L

LMK...L



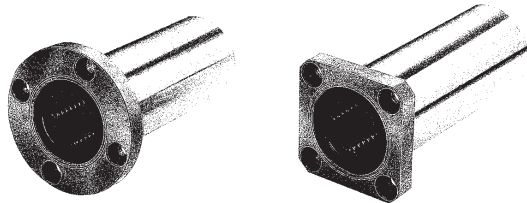
LMF...L

LMK...L

軸徑 Nominal shaft diameter mm	型號 Model No.			
	LMF...L		LMK...L	
6	LMF 6L	LMF 6LUU	LMK 6L	LMK 6LUU
8	LMF 8L	LMF 8LUU	LMK 8L	LMK 8LUU
10	LMF 10L	LMF 10LUU	LMK 10L	LMK 10LUU
12	LMF 12L	LMF 12LUU	LMK 12L	LMK 12LUU
13	LMF 13L	LMF 13LUU	LMK 13L	LMK 13LUU
16	LMF 16L	LMF 16LUU	LMK 16L	LMK 16LUU
20	LMF 20L	LMF 20LUU	LMK 20L	LMK 20LUU
25	LMF 25L	LMF 25LUU	LMK 25L	LMK 25LUU
30	LMF 30L	LMF 30LUU	LMK 30L	LMK 30LUU
35	LMF 35L	LMF 35LUU	LMK 35L	LMK 35LUU
40	LMF 40L	LMF 40LUU	LMK 40L	LMK 40LUU
50	LMF 50L	LMF 50LUU	LMK 50L	LMK 50LUU
60	LMF 60L	LMF 60LUU	LMK 60L	LMK 60LUU

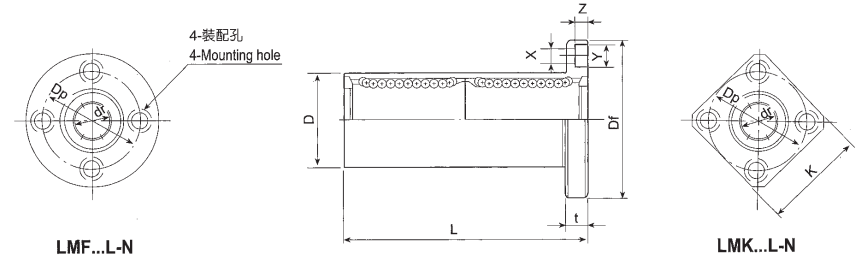
主要尺寸及精度 Main dimensions and tolerance												偏心 Eccentricity $\mu\text{m}$	直角度 Squareness $\mu\text{m}$	基本定格荷重 Basic load rating		重量 Weight g	軸徑 Nominal shaft diameter mm	
dr mm	公差 Tolerance $\mu\text{m}$	D mm	公差 Tolerance $\mu\text{m}$	L mm	公差 Tolerance $\mu\text{m}$	凸緣 Flange								動定格 dynamic C(kgf)	靜定格 static Co(kgf)			
						Df	K	t	Dp	X	Y	Z						
6		12	0	35	0	28	22	5	20	3.5	6	3.1	15	15	33	54	31 25	<b>6</b>
8		15	-13	45	-300	32	25	5	24	3.5	6	3.1			44	80	51 43	<b>8</b>
10	0	19		55		40	30	6	29	4.5	7.5	4.1			60	112	98 78	<b>10</b>
12	-10	21	0	57		42	32	6	32	4.5	7.5	4.1			67	122	110 90	<b>12</b>
13		23	-16	61	0	43	34	6	33	4.5	7.5	4.1			83	160	130 108	<b>13</b>
16		28		70	-300	48	37	6	38	4.5	7.5	4.1			125	240	190 165	<b>16</b>
20		32	0	80		54	42	8	43	5.5	9	5.1			143	280	260 225	<b>20</b>
25	0	40	-19	112		62	50	8	51	5.5	9	5.1	20	20	159	320	540 500	<b>25</b>
30	-12	45		123		74	58	10	60	6.6	11	6.1			254	560	680 590	<b>30</b>
35		52	0	135	0	82	64	10	67	6.6	11	6.1			270	640	1,020 930	<b>35</b>
40	0	60	-22	151	-400	96	75	13	78	9	14	8.1			350	820	1,570 1,380	<b>40</b>
50	-15	80		192		116	92	13	98	9	14	8.1			620	1,620	3,600 3,400	<b>50</b>
60	0 -20	90	0 -25	209		134	106	18	112	11	17	11.1	30	30	770	2,040	4,500 4,060	<b>60</b>

**LMF...L-N** 加長凸緣防銹型(公制規格, 無電解鍍處理)  
**LMK...L-N** Flanged Long Type Series  
(Metric Dimension, Electroless Nickel Plating)



LMF...L-N

LMK...L-N



LMF...L-N

LMK...L-N

軸徑 Nominal shaft diameter mm	型號 Model No.			
	LMF...L-N		LMK...L-N	
6	LMF 6L-N	LMF 6LUU-N	LMK 6L-N	LMK 6LUU-N
8	LMF 8L-N	LMF 8LUU-N	LMK 8L-N	LMK 8LUU-N
10	LMF 10L-N	LMF 10LUU-N	LMK 10L-N	LMK 10LUU-N
12	LMF 12L-N	LMF 12LUU-N	LMK 12L-N	LMK 12LUU-N
13	LMF 13L-N	LMF 13LUU-N	LMK 13L-N	LMK 13LUU-N
16	LMF 16L-N	LMF 16LUU-N	LMK 16L-N	LMK 16LUU-N
20	LMF 20L-N	LMF 20LUU-N	LMK 20L-N	LMK 20LUU-N
25	LMF 25L-N	LMF 25LUU-N	LMK 25L-N	LMK 25LUU-N
30	LMF 30L-N	LMF 30LUU-N	LMK 30L-N	LMK 30LUU-N
35	LMF 35L-N	LMF 35LUU-N	LMK 35L-N	LMK 35LUU-N
40	LMF 40L-N	LMF 40LUU-N	LMK 40L-N	LMK 40LUU-N
50	LMF 50L-N	LMF 50LUU-N	LMK 50L-N	LMK 50LUU-N
60	LMF 60L-N	LMF 60LUU-N	LMK 60L-N	LMK 60LUU-N

主要尺寸及精度 Main dimensions and tolerance											偏心 Eccentricity $\mu\text{m}$	直角度 Squareness $\mu\text{m}$	基本定格荷重 Basic load rating		重量 Weight g	軸徑 Nominal shaft diameter mm					
dr	D		L	凸緣 Flange									動定格 dynamic C(kgf)	靜定格 static Co(kgf)							
mm	公差 Tolerance $\mu\text{m}$	mm	公差 Tolerance $\mu\text{m}$	mm	公差 Tolerance $\mu\text{m}$	Df mm	K mm	t mm	Dp mm	X mm	Y mm	Z mm									
6		12	0	35	0	28	22	5	20	3.5	6	3.1	15	15	33	54	31	6			
		15	-13	45	-300	32	25	5	24	3.5	6	3.1			44	80	51		43	8	
8		19		55		40	30	6	29	4.5	7.5	4.1	20	20	60	112	98	10			
10	0	21	0	57		42	32	6	32	4.5	7.5	4.1			67	122	110		90	12	
12	-10	23	-16	61		43	34	6	33	4.5	7.5	4.1			83	160	130		108	13	
13		28		70	-300	48	37	6	38	4.5	7.5	4.1			125	240	190		165	16	
16		32		80		54	42	8	43	5.5	9	5.1	25	25	143	280	260	20			
20	0	40	0	112		62	50	8	51	5.5	9	5.1			159	320	540		500	25	
25	-12	45	-19	123		74	58	10	60	6.6	11	6.1	30	30	254	560	680	30			
30		52		135		82	64	10	67	6.6	11	6.1			270	640	1,020		930	35	
35	0	60	0	151	0	96	75	13	78	9	14	8.1			25	25	350		820	1,570	40
40	-15	80	-22	192	-400	116	92	13	98	9	14	8.1					620		1,620	3,600	
50		90	0	209		134	106	18	112	11	17	11.1	30	30	770	2,040	4,500	60			
60	0	-20	-25	209											4,060						